

PLANKARTA



PLANBESTÄMMELSER

Följande gäller inom områden med nedanstående beteckningar. Endast angiven användning och utformning är tillåten. Där beteckning saknas gäller bestämmelsen inom hela planområdet.

GRÄNSBETECKNINGAR

Plangräns inom vilken gällande stadsplan 81 Eriksberg upphör att gälla

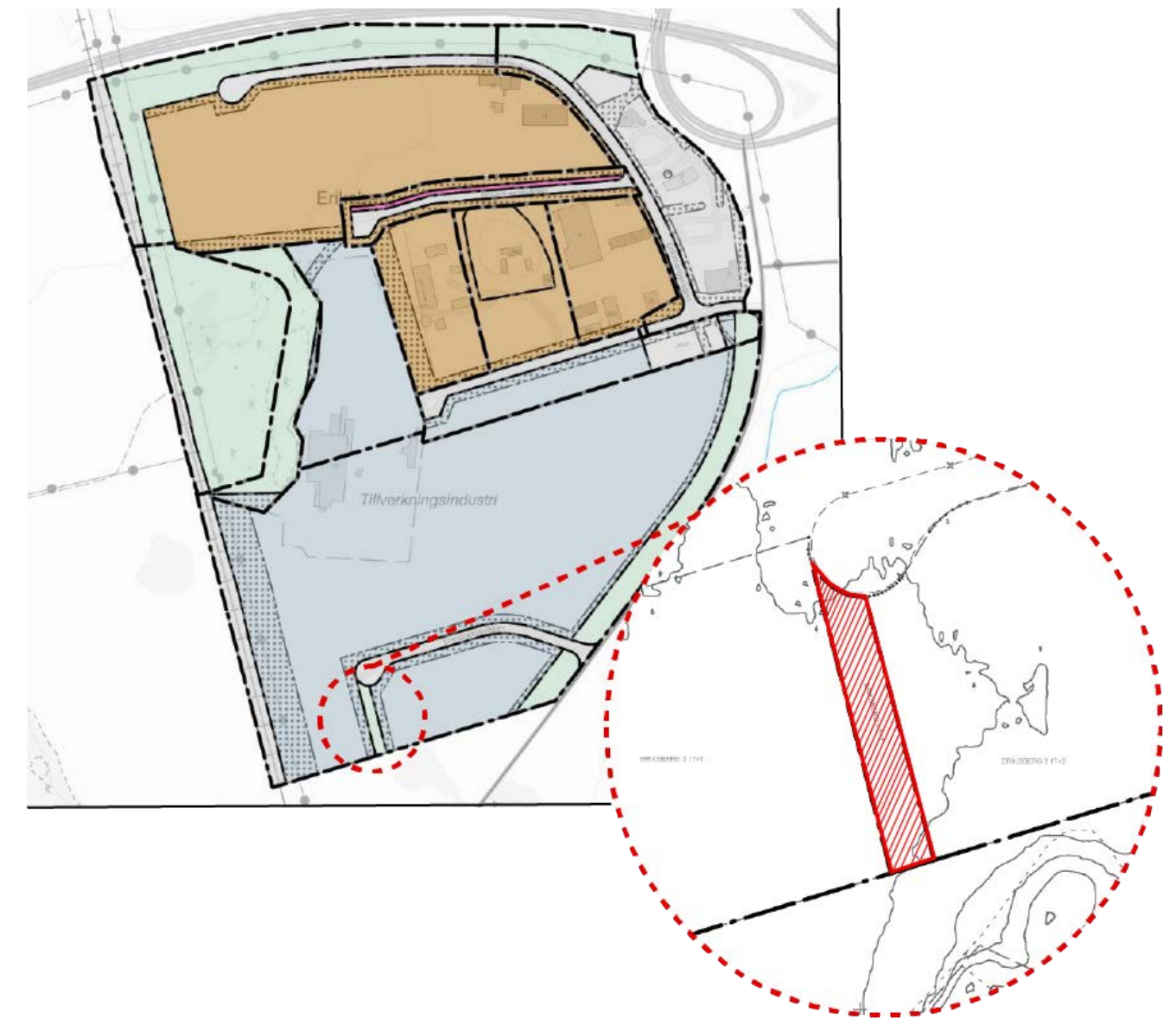
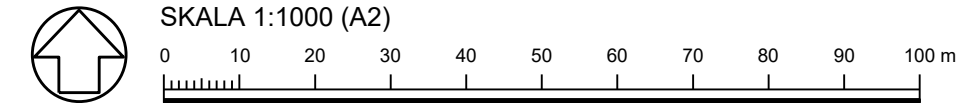


Illustration som visar gällande stadsplan Eriksberg. Rödmarkerat visar vilken del av gällande stadsplan som upphävs.

GRUNDKARTANS BETECKNINGAR

	Fastighetsgräns		Elledning
	Staket, häck		Serv
	Stenmur, stödmur		Ledningsrätt, servitut
	Slänt, dike		Lyktstolpe, brunn, träd
	Järnväg, höjdkurva		Markhöjd, Koordinatkruss
	Väggkant		
	Skärmtak resp. allmän byggnad		
	Bostadshus resp. uthus karterat efter husliv		
	Bostadshus resp. uthus karterat efter takkontur		



Eriksberg 2:17>2 Fastighetsbeteckning

Mätklass II
Koordinatsystem: SWEREF 99 16 30
Höjdsystem: RH 2000

PLANHANDLINGAR

- Till detaljplanen hör:
- Plankarta med bestämmelser
 - Planbeskrivning
 - Fastighetsförteckning
- Upprättad 2024-09-23
Antagen i KS 2024-10-21
Laga kraft 20xx-xx-xx

ANTAGANDEHANDLING

UPPHÄVANDE AV DEL AV STADSPLAN 81 ERIKSBERG

HALLSTAHAMMAR

Kommunstyrelseförvaltningen
Hallstahammars kommun

Sandra Ekstedt
Planarkitekt

Oscar Bogren
Samhällsbyggnadschef



Dp. 238